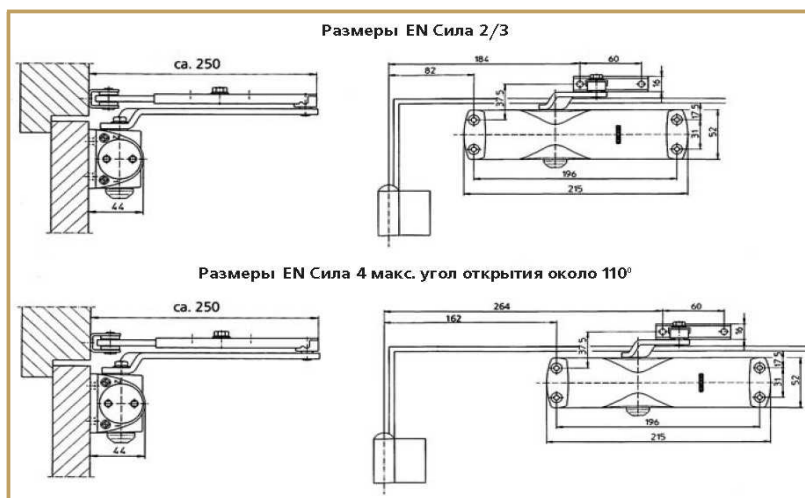


# ДОВОДЧИКИ

## Доводчик верхнего расположения GEZE TS 1000 C



### Возможности доводчика:

Выборочная величина силы закрывания в 2 величинах простым поворачиванием кронштейна подшипника для рычажной тяги.

Сила закрывания «слабо» для ширин створок до 850 мм (Сила 2 по EN 1154).

Сила закрывания «сильно» для ширин створок до 950 мм (Сила 3 по EN 1154).

Повышенная Сила закрывания путем смещенного монтажа для ширин створок до 1100 мм (Сила 4 по EN 1154).

Регулируемая скорость закрытия.

Регулируемый гидравлический конечный дохлоп.

Оptionальная фиксация между 70° и 150°.

Корпус и рычажная тяга в следующих цветовых вариантах: серебряный, темно-бронзовый, белый, чёрный, бронзовый, RAL-цвета по запросу.

### Область применения:

Для дверей с упором.

Для дверей с левым и правым упором без перестановки.

Все наиболее употребительные виды монтажа.

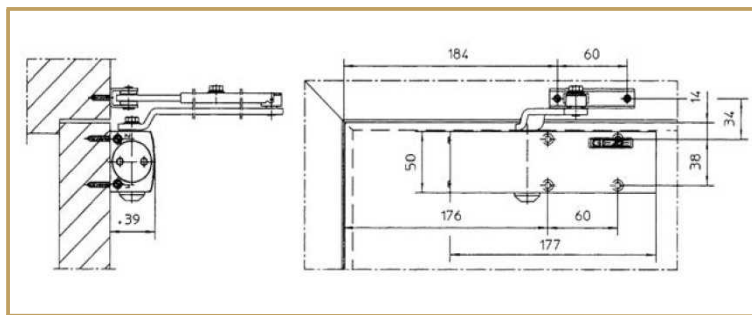
Ширина створок до 950 мм (1100 мм).

### Стандартное исполнение/состав поставки:

В комплекте с рычажной тягой, комплектом крепежа и шаблоном (без монтажной платы).

# ДОВОДЧИКИ

## Доводчик верхнего расположения GEZE TS 1500



Возможности доводчика:

Выборочная величина силы закрывания в 2 величинах простым поворачиванием кронштейна подшипника для рычажной тяги.

Сила закрывания «слабо» для ширин створок до 950 мм (Сила 3 по EN 1154).

Сила закрывания «сильно» для ширин створок до 1100 мм (Сила 4 по EN 1154).

Частично регулируемая скорость закрытия и конечный дохлоп.

Регулируемый гидравлический конечный дохлоп.

Корпус и рычажная тяга в следующих цветовых вариантах: серебряный, темно-бронзовый, белый, RAL-цвета по запросу.

Область применения:

Для дверей с упором.

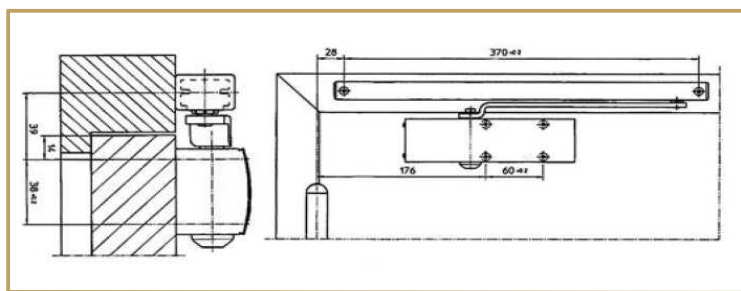
Для дверей с левым и правым упором без перестановки.

Ширина створок до 1100 мм.

Стандартное исполнение/состав поставки:

С комплектом крепежа и шаблоном (с рычажной тягой).

## Доводчик верхнего расположения GEZE TS 1500 G



Возможности доводчика:

Частично регулируемая скорость закрытия и конечный дохлоп.

Регулируемый гидравлический конечный дохлоп.

Корпус и рычажная тяга в следующих цветовых вариантах: серебряный, темно-бронзовый, белый, RAL-цвета по запросу.

Область применения:

Для внутренних дверей.

Для дверей с левым и правым упором без перестановки.

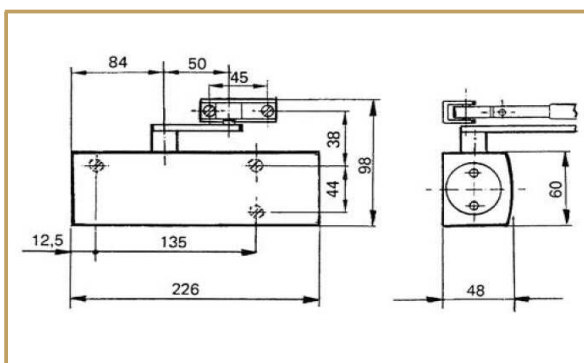
Ширина створок до 1100 мм.

Стандартное исполнение/состав поставки:

С комплектом крепежа и шаблоном (со скользящей тягой).

# ДОВОДЧИКИ

## Доводчик верхнего расположения GEZE TS 2000 V



Возможности доводчика:

Скорость закрытия регулируется спереди.

Регулируемый с помощью тяги.

Скрытая монтажная плата.

Корпус и рычажная тяга в следующих цветовых вариантах: серебряный, темно-бронзовый, белый, RAL-цвета по запросу.

Область применения:

Для дверей с упором.

Для дверей с левым и правым упором без перестановки.

Ширина створок до 1250 мм.

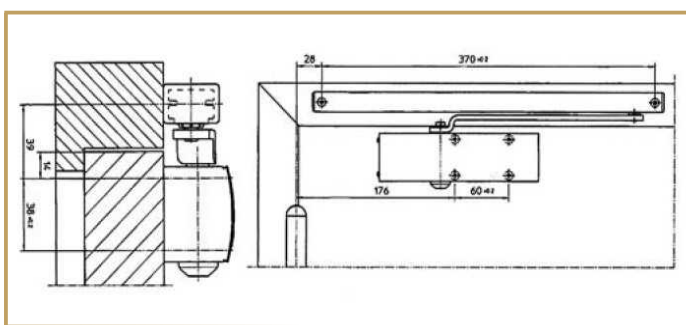
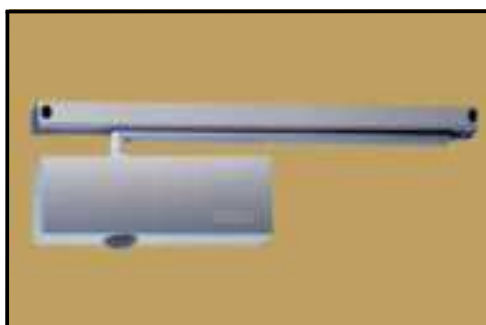
Стандартное исполнение/состав поставки:

С комплектом крепежа и шаблоном (с рычажной тягой).

Монтажные материалы:

Монтажная плата для дверей, на которые невозможен прямой монтаж.

## Доводчик верхнего расположения GEZE TS 2000 G



Возможности доводчика:

Частично регулируемая скорость закрытия и конечный дохлоп.

Регулируемый гидравлический конечный дохлоп.

Корпус и рычажная тяга в следующих цветовых вариантах: серебряный, темно-бронзовый, белый, RAL-цвета по запросу.

Область применения:

Для внутренних дверей.

Для дверей с левым и правым упором без перестановки.

Ширина створок до 1250 мм.

Стандартное исполнение/состав поставки:

С комплектом крепежа и шаблоном (со скользящей тягой).

# ДОВОДЧИКИ

## Доводчики верхнего расположения NOTEDO

DC-040



DC-060



DC-100



DC-150



DC-180

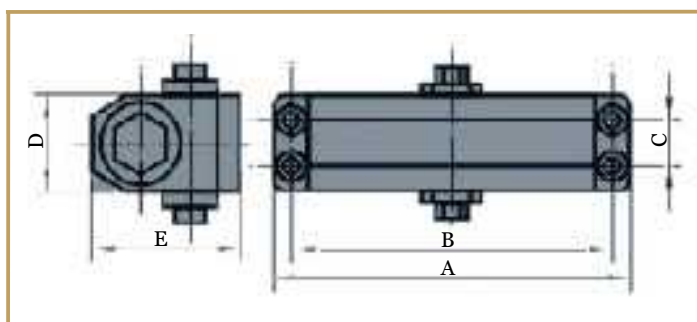


Доводчики NOTEDO® - это классический дизайн, не корродирующий корпус из алюминиевого сплава, прочное порошковое покрытие стандартных цветов («белый», «серебро», «золото», «бронза»).

На производстве проводится контроль качества каждого дверного доводчика NOTEDO® и обеспечивается полное соответствие заданным характеристикам.

На каждой упаковке дверного доводчика NOTEDO® присутствует оригинальный график, который поможет Вам выбрать именно ту модель доводчика, которая Вам больше всего подходит.

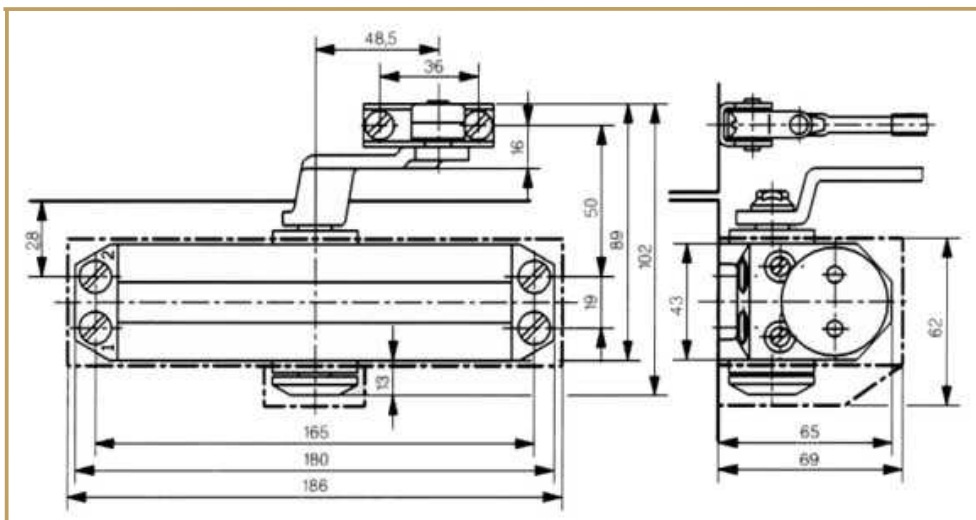
На схеме доводчика видны: расположение винтов регулировки скорости закрывания/доводки двери и положение дозирующих каналов в корпусе доводчика; ось доводчика, выполненная одновременно как шестерня для зубчатой передачи и подшипники скольжения с сальниками на ней. В таблице приведены габаритные и посадочные размеры для пяти моделей доводчиков NOTEDO.



модели	Размеры, мм				
	A	B	C	D	E
DC-040	143	125	19	38	55,5
DC-060	150	132	19	38	55,5
DC-100	187	168	19	44,5	68
DC-150	223	206	19	46	72
DC-180	248	230	19	46	72

# ДОВОДЧИКИ

## Доводчик верхнего расположения DORMA TS-77



DORMA TS-77 EN 2 (до 60 кг на створку до 900 мм, посадочное место 165x19 мм)

DORMA TS-77 EN 3 (до 90 кг на створку до 1000 мм, посадочное место 165x19 мм)

DORMA TS-77 EN 4 (до 120 кг на створку до 1200 мм, посадочное место 165x19 мм)

Дверной доводчик с шестерней и зубчатой рейкой с полностью контролируемым гидравликой циклом закрывания. Дополнительная регулировка усилия при помощи кронштейна рычага.

Технические данные:

Усилие закрывания - EN2, EN3, EN4.

Для стандартных дверей шириной от 900 мм до 1200 мм.

Для левых и правых дверей.

Тип рычага - складная тяга.

Скорость закрывания и дохлоп регулируются двумя независимыми клапанами в диапазонах 180° - 20° и 20° - 0°.

Результаты температурных испытаний - до -25°.

Вес 1,7 кг.

Размеры — 180 мм x 65 мм x 43 мм.

Сертифицировано по ISO 9001.

Цвета:

Серебристый.

Темно коричневый.

Белый.

Золотой.

Комплект поставки:

Тело доводчика.

Стандартный рычаг.

Заглушка на шпindelь.

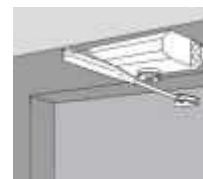
Крепежный комплект.

Монтажная инструкция.

### Возможные схемы монтажа



Установка со стороны петель на дверном полотне



Установка на стороне, противоположной петлям, на дверной коробке

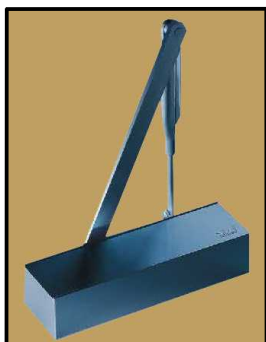


# ДОВОДЧИКИ



## Доводчик верхнего расположения DORMA TS 68

Регулировка усилия пружины EN 2/3/4.  
Для всех стандартных дверей шириной до 1100 мм.  
Подходит для левых и правых дверей.  
Стандартный складной рычаг.  
Скорость плавно регулируется в 2-х диапазонах (180°-15°, 15°-0°) при помощи винтовых клапанов.  
Диапазон окончательного захлопа регулируется рычагом.  
Функция фиксации двери в открытом положении с возможностью отключения (опция).  
Стандартные цвета: серебристый, латунь, белый, темно-коричневый.



## Доводчик верхнего расположения DORMA TS 71

Регулировка усилия пружины EN 3/4.  
Для всех стандартных дверей шириной до 1100 мм.  
Подходит для левых и правых дверей.  
Стандартный складной рычаг.  
Скорость плавно регулируется в 2-х диапазонах при помощи винтовых клапанов.  
Окончательный дохлоп регулируется рычагом.  
Функция фиксации двери в открытом положении с возможностью отключения (опция).  
Одинаковые монтажные отверстия и стандартный рычаг с TS83, TS73 и TS72.  
Стандартные цвета: серебристый, латунь, белый, темно-коричневый.



## Доводчик верхнего расположения DORMA TS 72

Плавная регулировка усилия пружины EN 2-4.  
Для всех стандартных дверей шириной до 1100 мм.  
Подходит для левых и правых дверей.  
Стандартный складной рычаг.  
Скорость плавно регулируется в 2-х диапазонах при помощи винтовых клапанов.  
Окончательный дохлоп регулируется рычагом.  
Функция фиксации двери в открытом положении с возможностью отключения (опция).  
Одинаковые монтажные отверстия и стандартный рычаг с TS83, TS73 и TS71.  
Монтажная пластина (опция).  
Стандартные цвета: серебристый, латунь, белый, темно-коричневый.



## Доводчик верхнего расположения DORMA TS 73

Плавная регулировка усилия пружины EN 2-4.  
Плавная регулировка скорости закрывания.  
Плавная регулировка окончательного захлопа (с помощью рычага).  
Плавная регулировка амортизатора рычага.  
Соответствует требованиям стандарта EN 1154 для противопожарных дверей.  
Устройство фиксации дверей в открытом положении с возможностью его отключения и регулировки угла фиксации (опция).  
Одинаковые монтажные отверстия и стандартный рычаг с TS83, TS73 и TS71.  
Выбор аксессуаров в виде опций (монтажная пластина и т.п.).  
Стандартные цвета: серебристый, латунь, белый, темно-коричневый.